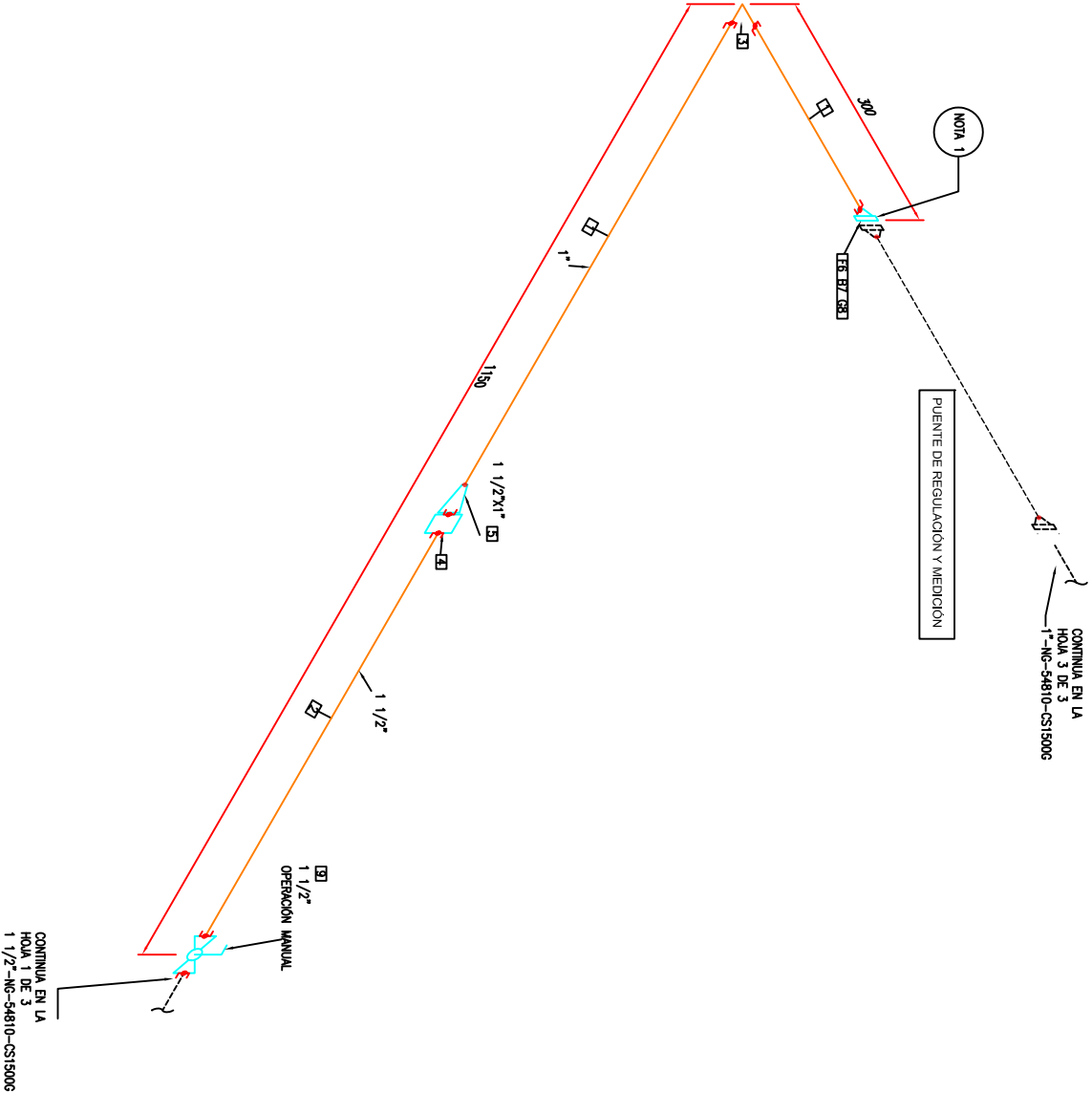


MATERIAL PARA CONSTRUCCIÓN			
ID	CANT	ND	DESCRIPCION
1	0.9M	1"	TUBERIA, SCH/160, PE, AC, ASTM A106 GR B, SIN COSTURA, PE, ASME B36, 10M
2	0.8M	1 1/2"	TUBERIA, SCH/160, PE, AC, ASTM A106 GR B, SIN COSTURA, PE, ASME B36, 10M
3	1	1"	CODO DE 90° SW 6000LB FS, ASTM A106, ASME B16, 11
4	1	1 1/2"	CUPULA, SW 6000LB FS, ASTM A106, ASME B16, 11
5	1	1 1/2"x1"	SWAGE CONCENTRICO, PBE, AC, ASTM A234 GR, WPB, MSS-SP-48
6	1	1"	BRIDA, SW 1500LB RTJ SCH/160 ASTM A106, ASME B16, 5
7	4	7/8"x1/4"	ESPARRAGOS, ASTM A193 GR. B7 - GALVANIZADOS, ASTM B18, 2.1 / TUERCA, ASTM A194 GR. 2H - GALVANIZADOS, ASME B18, 2.2
8	1	1"	JUNTA ANILLO OVAL, R16 FENOLICA
9	1	1 1/2"	VÁLVULA DE BOLA, AC, 8000LB, SW+NP, ASTM A106, API 6D

NOTA 1: Tomar en cuenta interferencia del muro del Bunker para la interconexion ubicada con el Puente de Regulación y Medición (PRM)



PROJECT NAME:			
Interconexion y optimizacion de la linea de alta presion en las ESR's -E.E.S.S. (1ra fase)			
TITLE:			
Interconexion Rack de Botellones y ESR57			
DRAWING NUMBER:			
P2275538-USIME1-ESR57-LT-0001			
LINE NO.	REV.	UNIT.	TYPE.
1-NG-54810-CS1500G			
DWG NUMBER	SCALE	SHEET	REV.
	N.T.S.	2 OF 3	0